

# ACTIVIDADES PARA ESTUDIANTES

- **ESPAÑOL 1**

## Manda un ángel

### 1- Cultura y costumbres. Vocabulario.

- a- Lee toda la canción, subraya en la palabra “al revés”
- b- Busca la definición en el diccionario y escríbela a continuación

Revés: .....

### 2- Expresión oral. Ritmo.



#### ACTIVIDADES PARA REALIZAR CON EL KARAOKE.




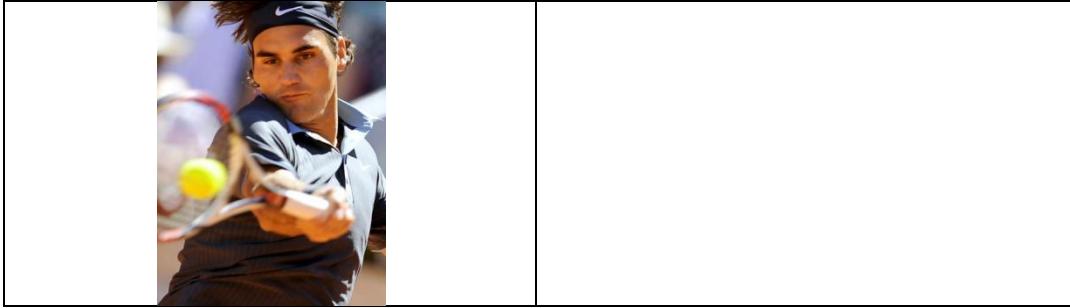
- a- Escucha atentamente toda la canción luego léela en voz alta pronunciando correctamente cada palabra
- b- La cantamos entre todos y luego practicamos la pronunciación de estas palabras:

*Revés - sonrisa - ángel - cicatrices*

### 3- Relaciones del Lenguaje.

- a- Una de las imágenes se refiere a la palabra derecho y la otra a la palabra revés, indica cuál es cuál.

Imagen	Nombres
	



**4- Gramática. Expresión escrita.**

- a- Analizar la famosa canción infantil de María Elena Walsh “El mundo del revés” en la misma hay oraciones que deberíamos volver a escribir pero explicándolas de manera correcta



*Me dijeron que en el reino del revés nada un pájaro y vuela un pez*

.....*Que un ladrón es vigilante y otro juez*

*Y que dos más dos son tres*

**5-Valores**

- a- Descubre la siguiente frase que se encuentra escrita en código, luego escribe en las líneas punteadas el valor que aparece en la misma.

④■◆□ℳ ◆□✕◆ℳ⌘⑤ ◆ □◆●ℳⒶ⑤⑤  
 ④⊠✕◆ℳ ℳ◆□ℳ□⑤■⌘⑤ ℳ■ ◆◆ ✕■◆ℳ□✕□□  
 †■ ◆ℳ■◆✕○✕ℳ■◆□ ◆✕■ ℳ⊠□●✕ℳ⑤ℳ✕⇔■  
 ⊗ℳ Ⓐ⑤ ●⑤ ✕◆ℳ□⌘⑤ □⑤□⑤ ❖□●⑤□

Referencia:

☉♁♂♃♄♅♆♇♈♉♊♋♌♍♎♏♐♑♒♓♔♕♖♗♘♙♚♛♜♝♞♟♠♡♢♣♤♥♦♧♨♩♪♫♬♭♮♯♰♱♲♳♴♵♶♷♸♹♺♻♼♽♾♿

a b c d e f g h i j k l ll m n ñ o p q r s t u v w x y z

valor: .....

## ACTIVIDADES PARA ESTUDIANTES

- **ESPAÑOL 2**

### Manda un ángel

#### 1- Cultura y costumbres. Vocabulario.

- a- Lee la canción y subraya la palabra “ángel”
- b- Responde ¿es una palabra aguda, grave o esdrújula?

*Respuesta.....*

#### 2- Expresión oral. Ritmo.



ACTIVIDADES PARA REALIZAR CON EL KARAOKE.



*RECOMENDACIÓN: Antes de resolver este punto deberán resolver el punto tres.*

- a- Escucha atentamente la canción
- b- Pronuncia correctamente y en voz alta la siguiente estrofa y señala con un círculo la sílaba de cada palabra que está acentuada, en caso de tener que colocar el tilde, colócalo.

*Abre tus ojos para ver  
Que en esta vida  
No estamos solos  
Tenemos tu y yo  
Juntos podemos ir al fin del mundo  
Y no mirar atras  
No te debes de rendir  
Si tu quieres vivir  
En un mundo feliz  
Y no mirar atras*

### 3- Relaciones del Lenguaje.

a- Leer atentamente la siguiente explicación

*Todas las palabras llevan acento, existe el acento prosódico y la tilde, la tilde es la que podemos ver, por ejemplo en las palabras: corazón, ángel, brújula. El acento prosódico está acentuando la palabra pero no se escribe por las reglas de acentuación.*

b- Leer las siguientes palabras e indica si llevan acento prosódico o tilde y en el caso que corresponda colocar el acento

<u>Palabras</u>	<u>Tipo de acento</u>
Payaso	
Angel	
Matemática	
Formas	
Baul	
Melon	

### 4- Gramática. Expresión escrita.

a- ¿Por qué hay palabras que no llevan tilde? Completa las reglas de acentuación:

*Palabras agudas: Se acentúan en la ..... sílaba cuando terminan en \_\_\_\_\_, S o Vocal.*

*Palabras graves: Se acentúan en la \_\_\_\_\_ sílaba, sólo si la palabra no termina en N, \_\_\_\_\_ o Vocal*

*Palabras esdrújulas: Se acentúan siempre, en la \_\_\_\_\_ sílaba.*

*En el idioma español existen más palabras graves que cualquier otra, pero no todas llevan tilde.*

a- Escribe a continuación tres palabras graves con tilde y tres graves sin tilde

<u>Palabras graves con tilde</u>	<u>Palabras graves sin tilde</u>

**5- Actividades especiales para desarrollar talentos lingüísticos**

**VOCABULARIO**

a- Une con flechas la oración de la canción con la imagen que le corresponde

Oraciones de la canción	Imágenes
<p><i>En su sonrisa</i></p>	
<p><i>Manda un ángel</i></p>	
<p><i>Un mundo al revés</i></p>	

## ACTIVIDADES PARA ESTUDIANTES

- **ESPAÑOL 3**

### Manda un ángel

#### 1- Vocabulario.

- Lee toda la canción y subraya la oración que se encuentra entre signos de pregunta
- Marca con una cruz ¿qué tipo de oración es?
  - *Dubitativa*
  - *Interrogativa*
  - *Exclamativa*
  - *Imperativa*

#### 2- Expresión oral. Ritmo.



ACTIVIDADES PARA REALIZAR CON EL KARAOKE.



- Escucha atentamente la canción
- Lee en voz alta la siguiente estrofa

*Todos los que le rodean quisieran ser como ella es  
Ella se pregunta ¿por qué este vacío en mi ser?*

- Practica el siguiente diálogo con un compañero
  - *¿Hola Cómo estás?*
  - *Yo estoy bien ¿y vos?*
  - *Muy bien, estoy estudiante español*
  - *Yo también, ¡qué coincidencia!*

### 3- Relaciones del Lenguaje.

- a- Observa las imágenes y escribe a su lado el tipo de oración que creen que puede estar usando la persona.

*Dubitativa - exclamativa - imperativa - interrogativa*

Palabras

Tipo de oración





**4- Expresión escrita.**

a- A continuación se presentan cuatro oraciones que debes convertir según se indica entre paréntesis

*Estudió toda la lección (pasarla a dubitativa)*

.....

*¿Comiste pastel? (pasarla a exclamativa)*

.....

*No sé si voy a ir a la escuela (pasarla a interrogativa)*

.....

*¡Mañana es mi cumpleaños! (pasarla a interrogativa)*

.....

**5- Actividades especiales para desarrollar talentos lingüísticos.**

a- Escribe tu personaje favorito, imagina que le estás haciendo un reportaje, escribe tres oraciones interrogativas y tres exclamativas que le dirías.

*Ejemplo*



*¿Cuál fue el gol más lindo que hiciste?  
¿Desde qué edad juegas en el Barcelona?  
¿Te gusta jugar con Xavi e Iniesta?  
Exclamativas:  
¡Eres el mejor jugador del mundo!  
¡Eres un genio!  
¡Eres sensacional!*

*Tu personaje :*

*Tres oraciones interrogativas*

.....  
.....  
.....

*Tres oraciones exclamativas*

.....  
.....  
.....

## GUÍA PARA EL MAESTRO

- ESPAÑOL 1

### Manda un ángel

#### 1- Cultura y costumbres. Vocabulario.

- Lee toda la canción, subraya en la palabra “al revés”
- Busca la definición en el diccionario y escríbela a continuación

*Revés: parte posterior de algo, lo contrario a derecho*

#### 2- Expresión oral. Ritmo.



ACTIVIDADES PARA REALIZAR CON EL KARAOKE.



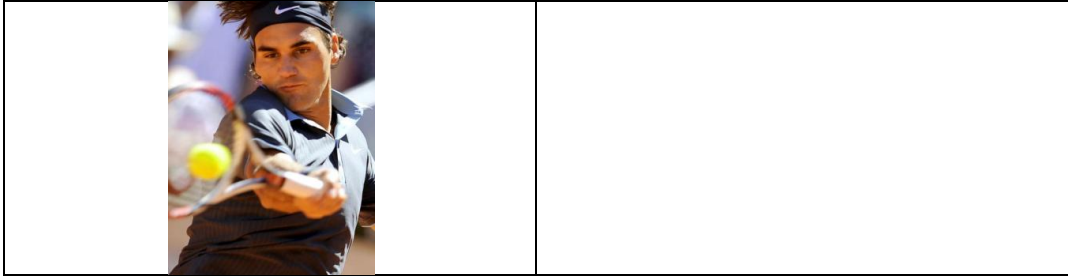
- Escucha atentamente toda la canción luego léela en voz alta pronunciando correctamente cada palabra
- La cantamos entre todos y luego practicamos la pronunciación de estas palabras:

*Revés - sonrisa - ángel - cicatrices*

#### 3- Relaciones del Lenguaje.

- Una de las imágenes se refiere a la palabra derecho y la otra a la palabra revés, indica cuál es cuál.

Imagen	Nombres
	<i>Revés</i>
	<i>Derecho (en tenis: drive)</i>



**4- Gramática. Expresión escrita.**

- a- Analizar la famosa canción infantil de María Elena Walsh “El mundo del revés” en la misma hay oraciones que deberíamos volver a escribir pero explicándolas de manera correcta



*Me dijeron que en el reino del revés nada un pájaro y vuela un pez*

*Nada un pez y vuela un pájaro*

*Que un ladrón es vigilante y otro juez*

*Un ladrón es una persona que vive incorrectamente*

*Y que dos más dos son tres*

*Dos más dos son cuatro*

**5- Valores**

- a- Descubre la siguiente frase que se encuentra escrita en código, luego escribe en las líneas punteadas el valor que aparece en la misma.

▣■◆□ℳ    ◆□✕◆ℳ⌘☉    ☒    ◆□●ℳ☰☉☰  
 ☞☒✕◆ℳ    ℳ◆□ℳ□☉■⌘☉    ℳ■    ◆◆    ✕■◆ℳ□✕□□  
 †■    ◆ℳ■◆✕○✕ℳ■◆□    ◆✕■    ℳ☒□●✕⌘☉⌘✕☞■  
 ☉ℳ    ☰☉    ●☉    ✕◆ℳ□⌘☉    □☉□☉    ❖□●☉□



## GUÍA PARA EL MAESTRO

- **ESPAÑOL 2**

### Manda un ángel

#### 1- Cultura y costumbres. Vocabulario.

- a- Lee la canción y subraya la palabra “ángel”
- b- Responde ¿es una palabra aguda, grave o esdrújula?

Respuesta *grave*

#### 2- Expresión oral. Ritmo.



ACTIVIDADES PARA REALIZAR CON EL KARAOKE.



*RECOMENDACIÓN: Antes de resolver este punto deberán resolver el punto tres.*

- a- Escucha atentamente la canción
- b- Pronuncia correctamente y en voz alta la siguiente estrofa y señala con un círculo la sílaba de cada palabra que está acentuada, en caso de tener que colocar el tilde, colócalo.

*Abre tus **ojos** para ver  
Que en **esta** vida  
No **estamos** **sólos**  
**Tenemos** tú y yo  
**Juntos** **podemos** ir al fin del **mundo**  
Y no **mirar** **atrás**  
No te **debes** de **rendir**  
Si **tú** **quieres** vivir  
En un **mundo** **feliz**  
Y no **mirar** **atrás***

#### 3- Relaciones del Lenguaje.

- a- Leer atentamente la siguiente explicación

*Todas las palabras llevan acento, existe el acento prosódico y la tilde, la tilde es la que podemos ver, por ejemplo en las palabras: corazón, ángel, brújula. El*

acento prosódico está acentuando la palabra pero no se escribe por las reglas de acentuación.

- b- Leer las siguientes palabras e indica si llevan acento prosódico o tilde y en el caso que corresponda colocar el acento

<u>Palabras</u>	<u>Tipo de acento</u>
Payaso	Prosódico
ángel	tilde
Matemática	tilde
Formas	prosódico
Baúl	Tilde
Melón	tilde

#### 4- Gramática. Expresión escrita.

- a- ¿Por qué hay palabras que no llevan tilde? Completa las reglas de acentuación:

*Palabras agudas: Se acentúan en la última sílaba cuando terminan en N, S o Vocal.*

*Palabras graves: Se acentúan en la penúltima sílaba, sólo si la palabra no termina en N, S o Vocal*

*Palabras esdrújulas: Se acentúan siempre, en la antepenúltima sílaba.*

*En el idioma español existen más palabras graves que cualquier otra, pero no todas llevan tilde.*

- b- Escribe a continuación tres palabras graves con tilde y tres graves sin tilde

*La resolución de este punto dependerá de lo que escriba el alumno*

Palabras graves con tilde	Palabras graves sin tilde

## 5- Actividades especiales para desarrollar talentos lingüísticos

### VOCABULARIO

a- Une con flechas la oración de la canción con la imagen que le corresponde

Oraciones de la canción	Imágenes
<p><i>En su sonrisa</i></p>	
<p><i>Manda un ángel</i></p>	
<p><i>Un mundo al revés</i></p>	

## GUÍA PARA EL MAESTRO

- **ESPAÑOL 3**

### Manda un ángel

#### 1- Vocabulario.

- a- Lee toda la canción y subraya la oración que se encuentra entre signos de pregunta
- b- Marca con una cruz ¿qué tipo de oración es?
  - *Dubitativa*
  - *Interrogativa X*
  - *Exclamativa*
  - *Imperativa*

#### 2- Expresión oral. Ritmo.



ACTIVIDADES PARA REALIZAR CON EL KARAOKE.



- a- Escucha atentamente la canción
- b- Lee en voz alta la siguiente estrofa

*Todos los que le rodean quisieran ser como ella es  
Ella se pregunta ¿por qué este vacío en mi ser?*

- c- Practica el siguiente diálogo con un compañero
  - *¿Hola Cómo estás?*
  - *Yo estoy bien ¿y vos?*
  - *Muy bien, estoy estudiante español*
  - *Yo también, ¡qué coincidencia!*



### 3- Relaciones del Lenguaje.

a- Observa las imágenes y escribe a su lado el tipo de oración que creen que puede estar usando la persona.

*Dubitativa - exclamativa - imperativa - interrogativa*

Palabras



Contrarios

*Imperativa*



*Exclamativa*



*Dubitativa*



*interrogativa*

**4- Expresión escrita.**

a- A continuación se presentan cuatro oraciones que debes convertir según se indica entre paréntesis

*Estudió toda la lección (pasarla a dubitativa)*

*¿Habrá estudiado toda la lección?*

*¿Comiste pastel? (pasarla a exclamativa)*

*¡Comiste pastel!*

*No sé si voy a ir a la escuela (pasarla a interrogativa)*

*¿Iré a la escuela?*

*¡Mañana es mi cumpleaños! (pasarla a interrogativa)*

*¿Mañana es mi cumpleaños?*

**5- Actividades especiales para desarrollar talentos lingüísticos.**

a- Escribe tu personaje favorito, imagina que le estás haciendo un reportaje, escribe tres oraciones interrogativas y tres exclamativas que le dirías.

*Ejemplo*



*¿Cuál fue el gol más lindo que hiciste?  
¿Desde qué edad juegas en el Barcelona?  
¿Te gusta jugar con Xavi e Iniesta?  
Exclamativas:  
¡Eres el mejor jugador del mundo!  
¡Eres un genio!  
¡Eres sensacional!*

*La resolución de este punto dependerá de lo que escriba el estudiante*

*Tu personaje :*

*Tres oraciones interrogativas*

.....  
.....  
.....

*Tres oraciones exclamativas*

.....  
.....  
.....